

**fitile**

ITALIAN TILES DESIGN

**OLDY**



Il tempo. Il più grande e il più antico di tutti i tessitori. Ma la sua fabbrica è un luogo segreto, il suo lavoro silenzioso, le sue mani mute.

[Charles Dickens]

Time. The vastest and most ancient of all the weavers. But its fabric is in a secret place, its job is silent, its hands are mute.

[Charles Dickens]

---

# OLDY

1 formato [9x30]

7 colori

12 pattern casuali

1 size [3,54x11,81]

7 colors

12 random patterns

4

11

3

7

1

9

12

2

8

5



6

10

# OLDY

Oldy è memoria. Riecheggiata in un concept dal sapore vintage, ispirato alle fantasie di stoffe e tessuti degli anni settanta, selezionate e riportate in monocromia, tinta su tinta, su supporto a effetto cemento consumato.

Un connubio che gioca sull'abrasione della superficie materica ma anche del ricordo di trame e orditi di un tempo passato, intrecciati in motivi che richiamano il vissuto collettivo e, probabilmente, personale.

Impronte che non prevaricano sulla materia ma che si affacciano discrete fondendosi con essa. Sbiadite, come i ricordi, ma riconoscibili allo sguardo. Declinate in dodici pattern che marciano ciascuna delle sette tonalità cromatiche della collezione: Cenere, Fango, Terra, Carbone, Calce, Cemento, White.

I dodici pattern nei quattro colori della collezione Oldy sono proposti in un mix casuale, generando una vastità di combinazioni possibili, come frammenti sparsi di memoria.

Oldy è un progetto del marchio Fittile, dal latino fictilis, "fatto di argilla": nome che omaggia la tradizione dell'arte ceramica italiana.

Oldy is memory. Echoed in a vintage concept, inspired by weaves of cloth and fabric of the 1970s, carefully selected and made monotone, on a support reproducing a worn out concrete.

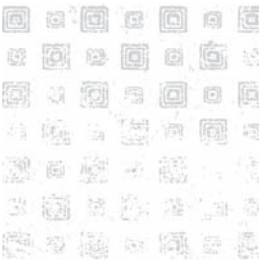
A bond that combines the abrasion of the surfaces with the memory of weave and warp of an ancient time, resulting in motives that recall a collective and personal past.

Signs that do not abuse the matter but that tactfully blend with it. Faded, like memories, but still recognizable at sight. Available in twelve patterns that mark each of the seven tones of the collection: Cenere, Fango, Terra, Carbone, Calce, Cemento, White. These twelve patterns in four different colours are proposed in a casual mix that creates endless combination possibilities, with fragments spread with memory.

Oldy collection is branded Fittile, from the latin word fictilis which means "made of clay". The name aims at honoring the millenary tradition of the italian art ceramic.

## OLDY PATTERN

CENERE    CALCE  
FANGO    CEMENTO  
TERRA    WHITE  
CARBONE



## OLDY PATTERN

CENERE    CALCE  
FANGO    CEMENTO  
TERRA    WHITE  
CARBONE



**OLDY** CENERE







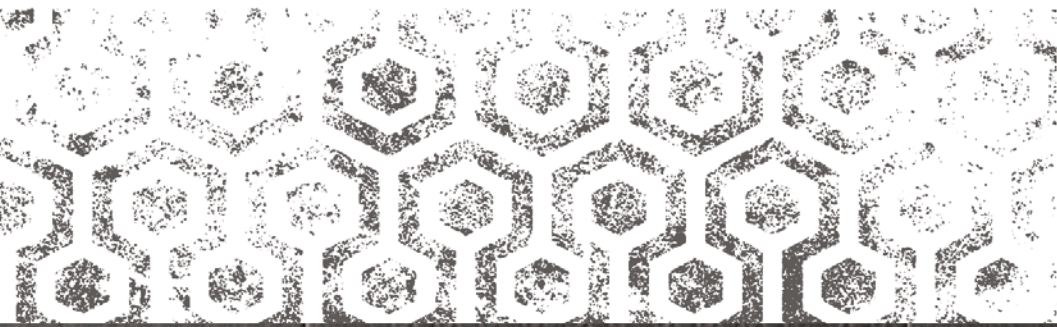
**OLDY FANGO / TERRA**





**OLDY** CARBONE





**OLDY** CENERE/FANGO/TERRA/CARBONE





**OLDY CALCE**







**OLDY** WHITE/CEMENTO





**COLLEZIONE OLDY COLLECTION 9x30 / 3,54x11,81**

Tutti i 12 pattern della  
collezione Oldy  
sono a pagina 4 e 5  
All 12 patterns of Oldy collection  
are on page 4 and 5

**CENERE 07**



**FANGO 07**



**TERRA 07**



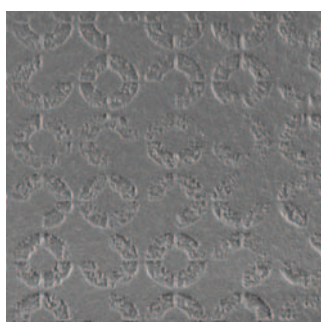
**CARBONE 07**



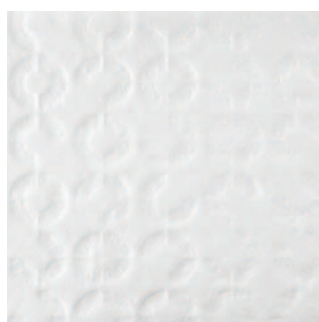
**CALCE 07**



**CEMENTO 07**



**WHITE 07**



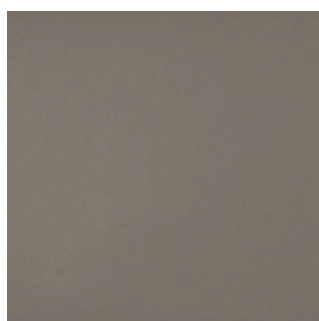
**CENERE COLOR 6 04**



**FANGO COLOR 7 04**



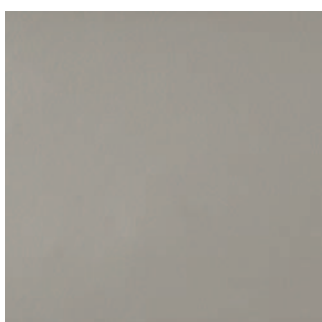
**TERRA COLOR 8 04**



**CARBONE COLOR 9 04**



**CALCE COLOR 10 04**



**CEMENTO COLOR 11 04**



**WHITE COLOR 1 04**



## SCHEDA TECNICA TECHNICAL DATA

**Materiale:** ceramica smaltata per uso interno

Matter: glazed ceramic for internal use

**Finitura:** mat / 12 pattern effetto cemento abraso miscelati casualmente\*

Finish: mat / 12 patterns worn cement effect randomly mixed\*

**Dimensione:** 9x30 cm

Size: 3,54x11,81 inch

**Spessore:** 8 mm

Thickness: 0,31 inch

\* i 12 pattern non possono essere venduti singolarmente ma solo in un mix casuale

\* 12 patterns cannot be sold individually but only as a random mix

### COLORI E ASSORTIMENTO COLORS AND CHOICE

	CENERE	FANGO	TERRA	CARBONE	CALCE	CEMENTO	WHITE
12 PATTERNS	●	●	●	●	●	●	●
COLORS**	6	7	8	9	10	11	1

### PACKING

PCS/BOX	MQ/BOX	KG/BOX	BOX/PALLET	MQ/PALLET	KG/PALLET
PCS/BOX	SQM/BOX	KG/BOX	BOX/PALLET	SQM/PALLET	KG/PALLET
30	0.81	12.90	66	53.46	865
30	0.81	12.90	66	53.46	865

\*\* Per l'intera collezione Colors  
 consulta il relativo catalogo  
 To the whole Colors collection  
 consult the relative catalog



CONFINDUSTRIA CERAMICA



Ceramic Tiles of Italy



## Ceramica Incontro

**Fittile** è la nuova linea di produzione di rivestimenti e pavimenti in ceramica di piccolo formato di **Ceramica Incontro** srl, azienda produttrice di battiscopa in ceramica dal 1976.

**Fittile** is the new small format covering and pavements product line of **Ceramica Incontro** srl, specialized in the production of ceramic skirting since 1976.

### Credits

Graphic design, art direction

**Lella Povia**

Photography

**Aldo Dith**

Copywriting

**Fabio Nardulli**

Offset printing

**Stampa Sud**

Furnishing accessories

**Domenico D'Introno srl**

**Strippoli Mobili Corato**

Designed and printed in Italy,  
March 2018





ITALIAN TILES DESIGN

---

S.P. 231 Km. 34,200  
70033 Corato Ba Italy  
phone +39 080 8983701  
fax +39 080 8983701  
e-mail: [info@fittile.it](mailto:info@fittile.it)  
[www.fittile.it](http://www.fittile.it)